

Aktuelles zum Kinder- und Jugendgesundheitsurvey des RKI (KiGGS): Datenerhebung vor Ort ist abgeschlossen



Von Mai 2003 bis Mai 2006 wurde mit dem bundesweiten Kinder- und Jugendgesundheitsurvey KiGGS der Gesundheitszustand der 0- bis 17-Jährigen in Deutschland umfassend untersucht. Das Vorhaben wird von den Bundesministerien für Gesundheit (BMG), Bildung und Forschung (BMBF), Umwelt, Naturschutz und Reaktorsicherheit (BMU) und Ernährung, Landwirtschaft und Verbraucherschutz (BMELV) gefördert. Am 6. Mai 2006 war der letzte Arbeitstag der Feldteams.

In den drei Jahren untersuchten vier ärztlich geleitete Teams eine für die Bundesrepublik repräsentative Stichprobe von Probanden an 167 Orten. Dabei wurden durch Befragung, Untersuchung und Messung Parameter zu den folgenden Themen erhoben:

- ▶ körperliche Beschwerden und Befindlichkeit
- ▶ akute und chronische Krankheiten
- ▶ Behinderungen
- ▶ Gesundheitsrisiken, Unfälle
- ▶ psychische Gesundheit und Verhaltensauffälligkeiten
- ▶ subjektive Gesundheit (Lebensqualität)
- ▶ soziale Kontakte, soziales Netz, Unterstützungssysteme
- ▶ personale Ressourcen
- ▶ Ernährung, Essstörungen, Adipositas
- ▶ Gesundheitsverhalten und Freizeitaktivitäten
- ▶ Medikamentenkonsum, Impfstatus
- ▶ Inanspruchnahme medizinischer Leistungen
- ▶ Körpermaße
- ▶ körperliche Ausdauer
- ▶ Sehvermögen
- ▶ Blutdruck
- ▶ Blut- und Urinanalytik
- ▶ Schilddrüsen-Sonographie

In drei Modulen wurden Unterstichproben von Teilnehmern vertieft zur psychischen Gesundheit, zur motorischen Entwicklung und Kompetenz oder zu Umweltbelastungen im unmittelbaren Lebensumfeld untersucht.

Teilnahme

In den 167 Untersuchungsstellen wurden insgesamt 17.642 Probanden untersucht, darunter 8.664 Mädchen und 8.978 Jungen. Die Teilnahmequote lag bei 66,6% mit leichten Unterschieden nach Alter (s. Abbildung), Struktur (Land 70%, Stadt 58%), Nationalität (deutsch 68%, nichtdeutsch 51%) und Region (Osten 70%, Westen 65%, Berlin 61%).

Erste Ergebnisse werden Ende September 2006 auf einem Symposium in Berlin präsentiert. Eine ausführlichere und thematisch breitere Darstellung weiterer Ergebnisse wird in der ersten Hälfte des Jahres 2007 in einer Fachzeitschrift veröffentlicht. Die Daten sollen Ende 2008 als *Public Use File* der Fachöffentlichkeit verfügbar gemacht werden.

Nähere Informationen zum aktuellen Stand des Vorhabens sind unter www.kiggs.de abrufbar.

Teilnahmequote

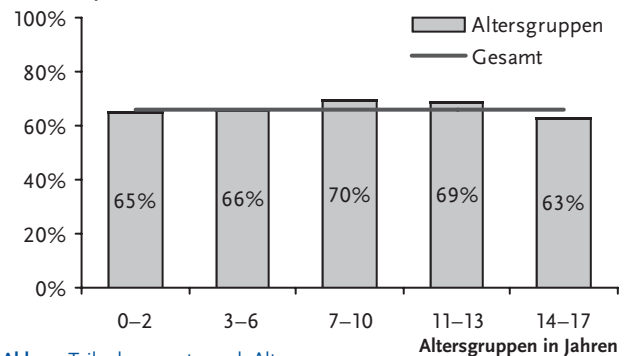


Abb. 1: Teilnahmequote nach Altersgruppen

Mitteilung aus der Abteilung Epidemiologie und Gesundheitsberichterstattung des RKI. **Anfragen** zu KiGGS: KiGGS@rki.de.